



estiaire



edieval



SPIC

ce serpent
chassé pour la
pierre qu'il porte,
est merveilleux.





asilic

il est capable
de pétrifier
et d'empoisonner
ses proies.

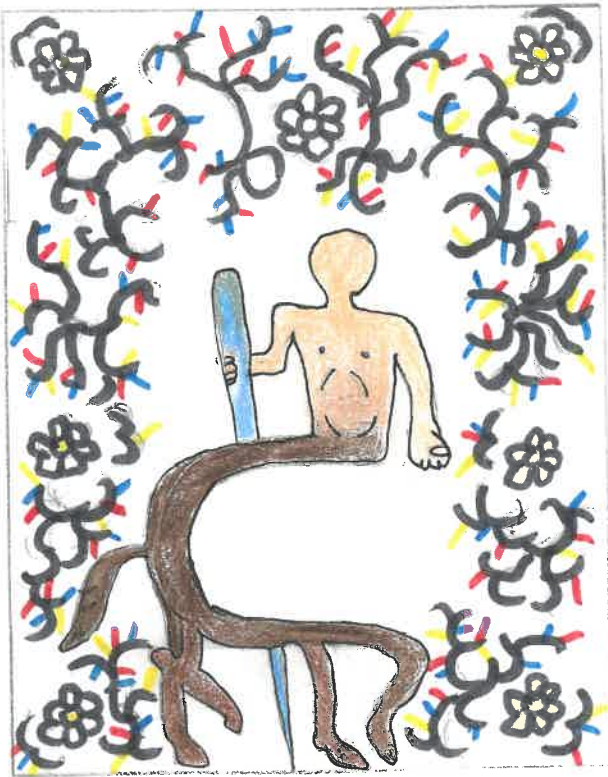
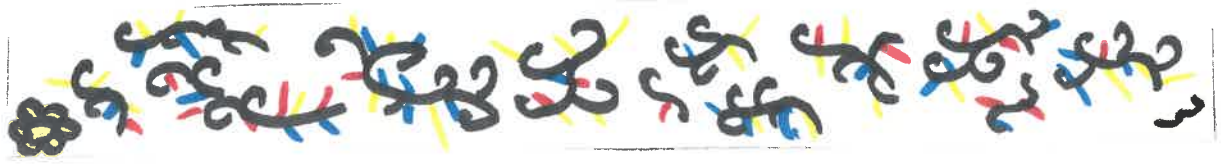
à l'arrière



Ohh à Coh

il lâche des gaz
lui permettant de
propulser ses ennemis
au loin !

à l'arrière



centaure

l'animal est doté
d'une force et d'une
intelligence rares.

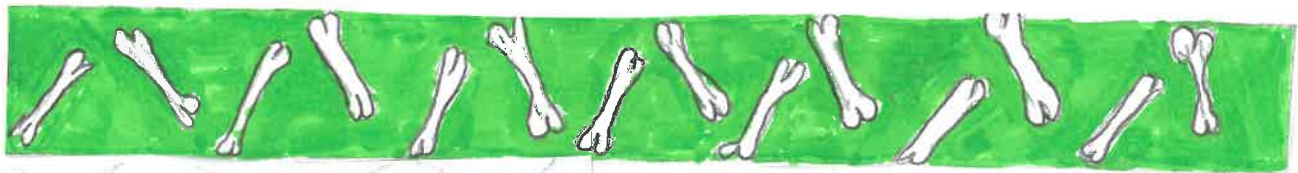




hauve-souris

Avec ses pouvoirs
maléfiques, elle
symbolise le mal.





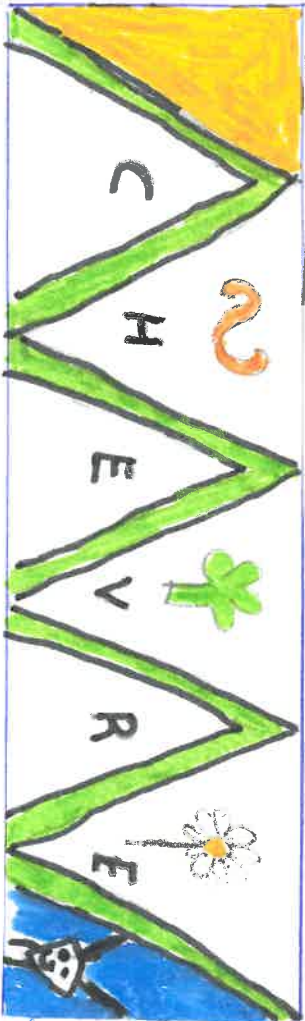
chien

Très attentionné
il représente le
courage et la fidélité.

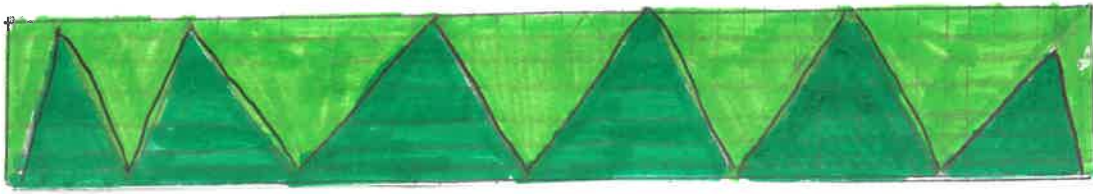




Chèvre

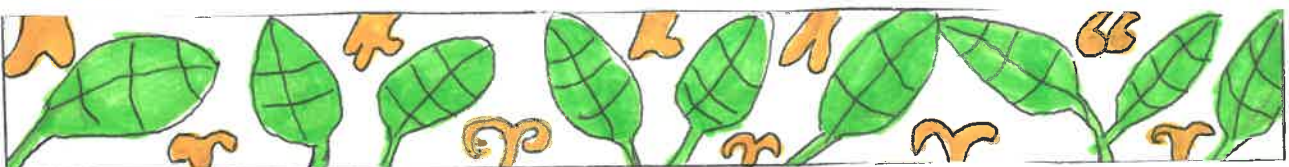
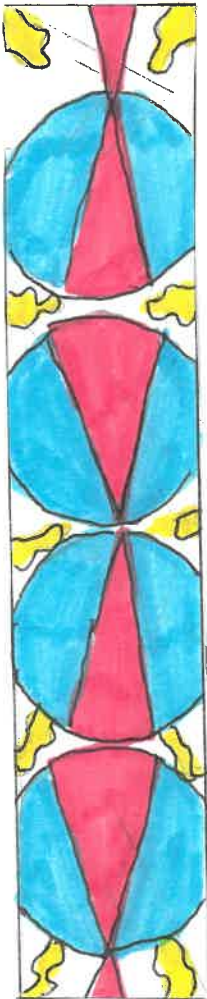


courageux et
agile, elle est
aussi souvent
représentée
perfide et
débauchée.



colombe

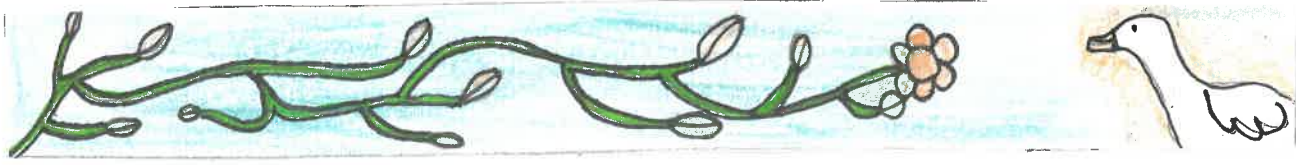
symbole de paix,
elle évoque la
pureté et
l'amour.





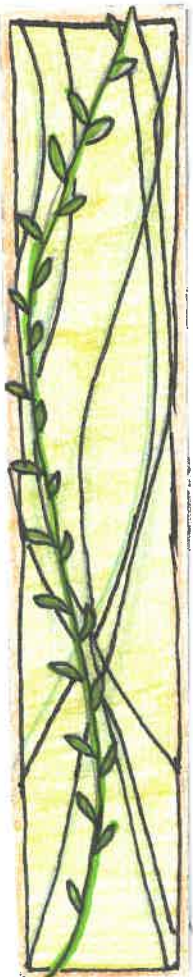
rocodile

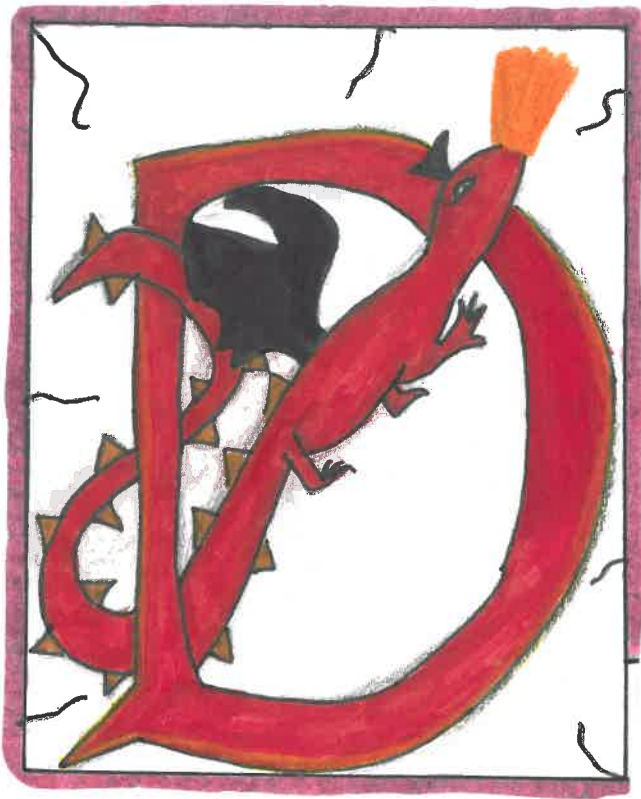
souvent associé
à l'hydre, il
renvoie à l'idée
du mal.



Cygne

Par sa blancheur,
il représente la
pureté du converti
à la religion.





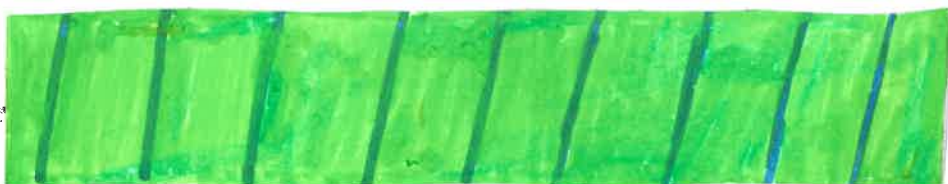
Ragon

symbole du mal,
il crache du feu
et étouffe ses prières.



l'éphant

très social, il
est un symbole de
sagesse et de
loyauté.

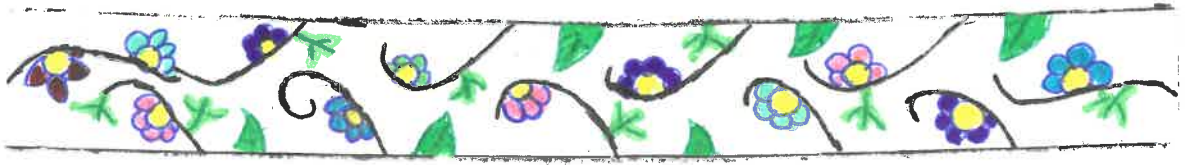




riffon

créature maléfique,
il est associé
au démon.



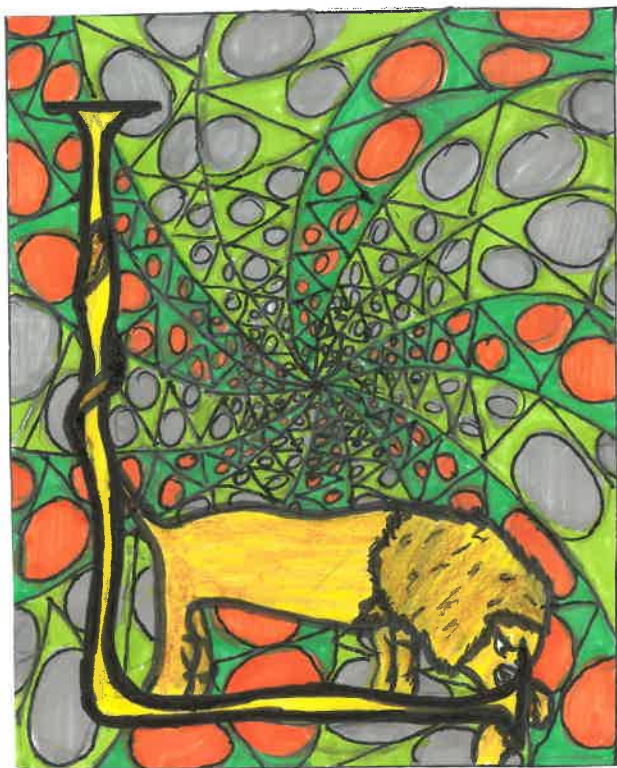


ίCOTne



associee à l'innocence
et la pureté, elle
représente la
féminité et la
virginité.





ion



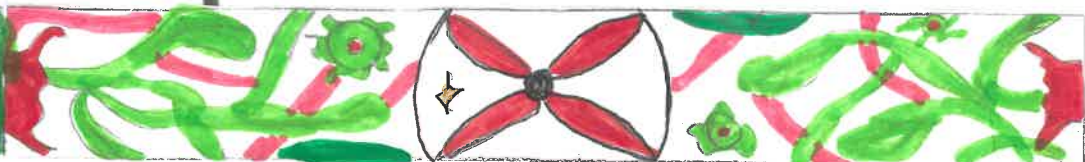
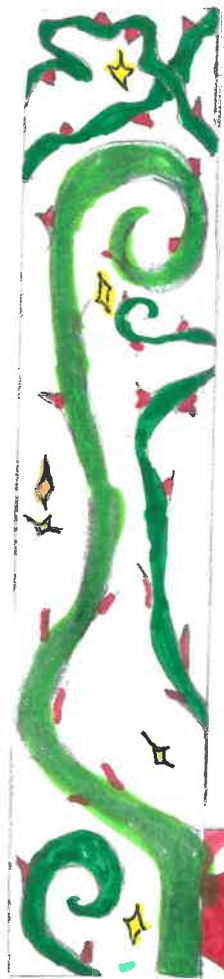
Courageux et vaillant
il ressuscite ses petits
en soufflant dessus.

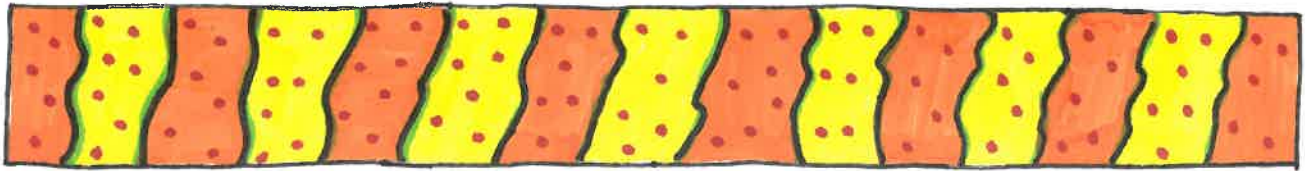




anticoire

elle envoute
de sa voix pour
dévorer ses
proies.





anthère



grâce à son haleine,
elle fait fuir les
dragons .





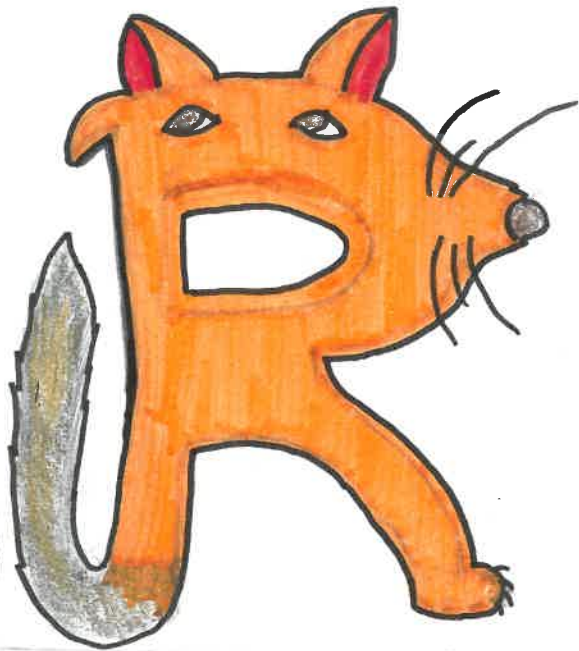
don

extravagant et fidèle
il symbolise la fertilité
et l'immortalité.



Phoenix

Sur le bûcher, il
est capable de
renaître de ses
Cendres.

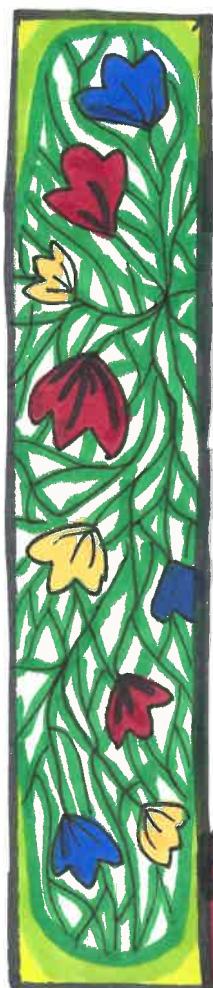


Renard
rusé il fait le
mort pour attirer
les oiseaux et les
dévorer.





alamandre



animal venimeux qui
empoisonne tout ce qu'il
touche, il vit dans le
feu.





Serre

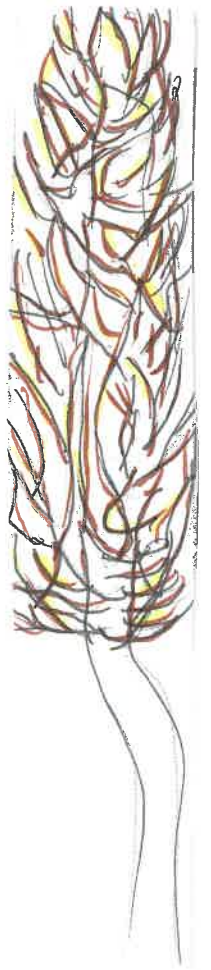
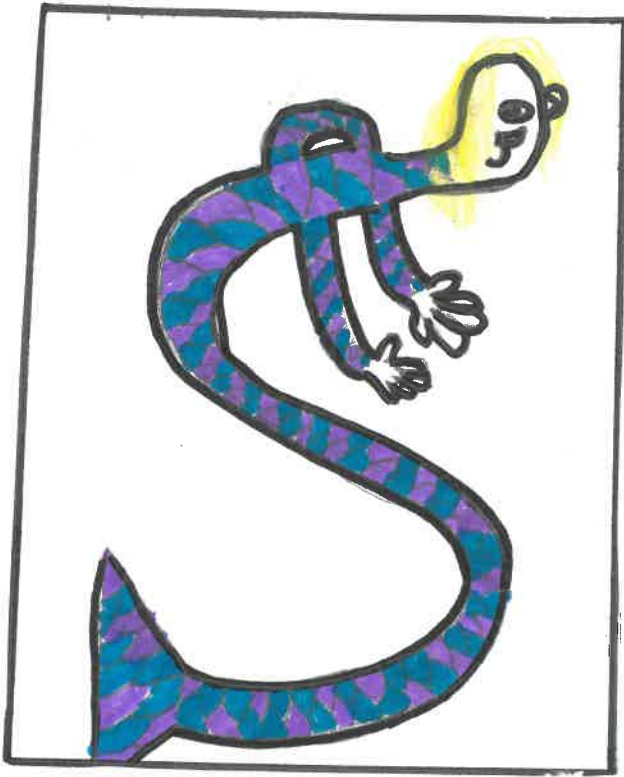


figure du diable,
cet animal
représente le
rival en amour.



Sirène



monstre redoutable,
elle est associée
à la luxure.



Classe de 5^e B

Enna	Lindsay
Camille	Paolo
Louka	Clara
Tim	Alex
Ceylian	Clea
Manon	Noa
Raphaëlle	Lisa
Benjamin	Vanis
Marine	Theo
Florian	Lisea
Saïroni	Opheline
Anna	Lilou
Thyméo	Lucas

classe de 5C

mathieu
Louanne
Théo
Tifenn
Iilou
Kaly
Manon
Iouna
Ambre
Maelys
Kylia
Zélie
Lou-Anne

Mael
Maxence
Manon
Guillaume
Clément
Anaïs
Ethan
Ioïne
Cindy
Iilou
Jessica
Marwan